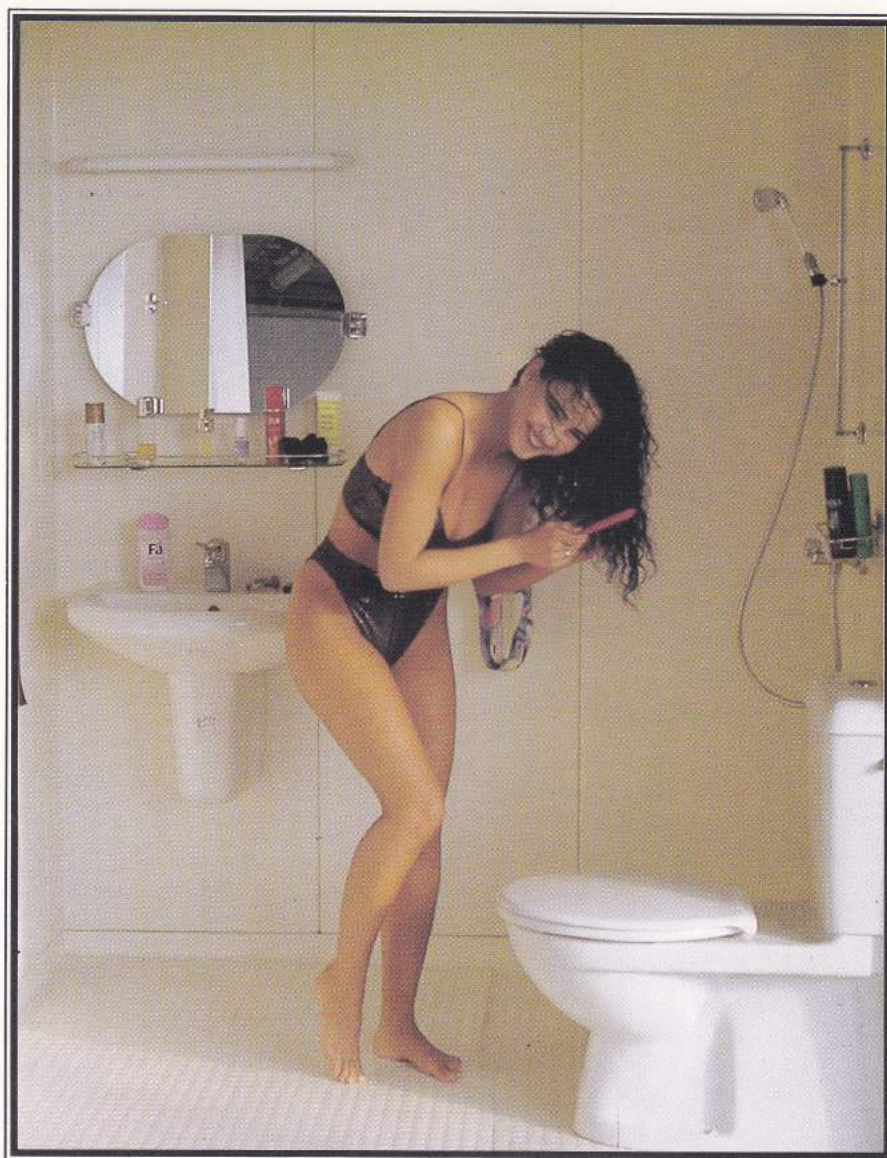


SANIBAD FÜRDŐSZOBA CELLÁK



AGROPLAST

MŰANYAGIPARI SZOLGÁLTATÓ ÉS KERESKEDELMI KFT.

SANIBAD FÜRDŐSZOBA CELLÁK

ÁLTALÁNOS ISMERTETÉS:

A fürdőszoba cellák moduláris rendszerű padló, fal és tető elemekből állnak. A 15 cm-es raszterméret betartásával a standard típusok mellett gyakorlatilag tetszőleges méretű fürdőszobák is előállíthatók, száraz technológiával, rövid kivitelezési határidővel.

Az elemek üvegszálerősítésű poliészter és 3P gyanta kombinációjával készülnek, önhordók, strukturált, ill. csúszásgátolt felülettel rendelkeznek. A korrózióállóság, a gazdag színválaszték, a vegyszer-állóság, a könnyű tisztíthatóság, a fertőtleníthetőség a gyors és egyszerű szerelhetőség miatt a fürdőszoba cellákat Nyugat-Európában már több mint 25 éve eredményesen alkalmazzák.

A LEGGYAKORIBB FELHASZNÁLÁSI TERÜLETEK:

- kórházak,
- szociális otthonok,
- diákszállók, kollégiumok, nővérszállók,
- panziók, hotelek,
- kaszárnyák, büntetésvégrehajtási intézetek,
- faházak, ipari épületek, könnyűszerkezetes épületek

vizesblokkjai.

ALKALMAZÁSTECHNIKA, MŰSZAKI ADATOK:

Falelemek:

Maásszív, szendvics szerkezetű, önhordó elemek, üvegszálerősítésű poliészter és 3P gyanta kombinációval. Anyaguk valamennyi tisztítószernek, fertőtlenítőszernek ellenáll. Tűzrendészeti besorolásuk a DIN 4102 B 2 német szabványnak megfelelő.

Az elemek könnyen szállíthatók, külső behatásoknak, korrózióknak, karcolásoknak jól ellenállnak.

Padlóelemek:

Önhordó, vízálló, kád vagy zuhanytálca formát is magában foglaló szendvics szerkezetű elemek, strukturált (stoplis) csúszásgátolt felülettel.

Tetőelemek:

Szendvics szerkezetű önhordó elemek.

Anyaguk és tulajdonságaik megegyeznek a falelemeknél ismertetettekkel.

FELSZERELTSÉG:

Mosdó, WC, bide, csaptelepek:

A fürdőszoba cellák tetszőleges, a kereskedelmi forgalomban kapható kerámia, vagy műanyag mosdóval, WC-vel, bide-vel és csapteleppel szerelhetők.

Zuhanyozó:

A zuhanyozó a padlóelemekbe mélyített tálca, amelyhez zuhanyfüggöny, vagy zuhanykabin fal csatlakoztatható.

Ajtó:

Műanyagkeretes, műanyagburkolatú fa ajtó, komplett pánt és zárgarnitúrával. Kívánságára egyedi kivitelű nyílászáró is beszerelhető.

Szellőzés:

Világítás kapcsolóval működtetett ventilátor.

Elektromos felszerelés:

A fürdőszoba cellákhoz alkalmazott elektromos vezetékek, kapcsolók, dugaszoló aljzatok, világító testek a vonatkozó szabványok szerint engedélyezettek és szereltek.

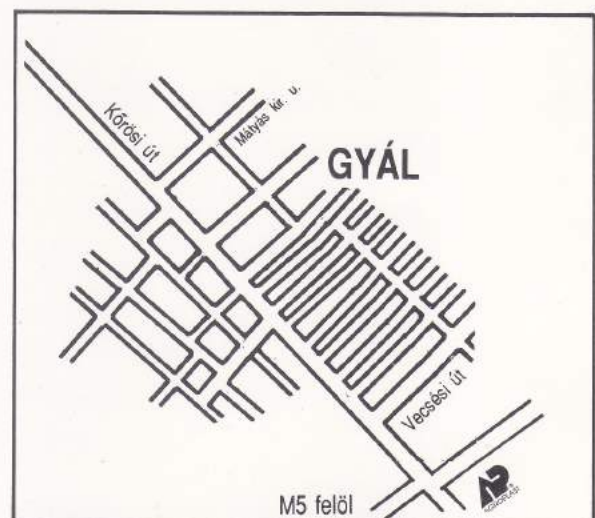
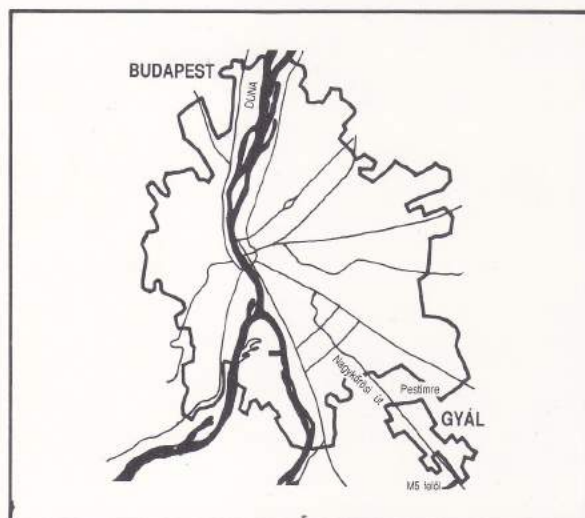
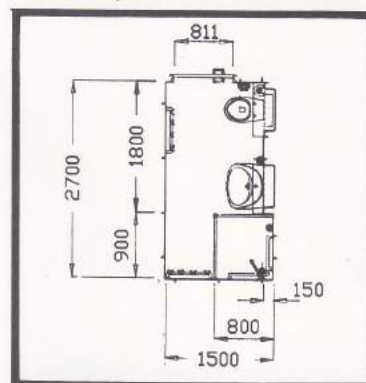
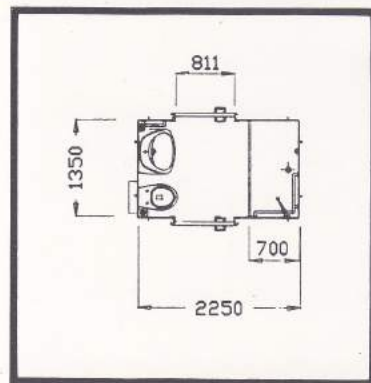
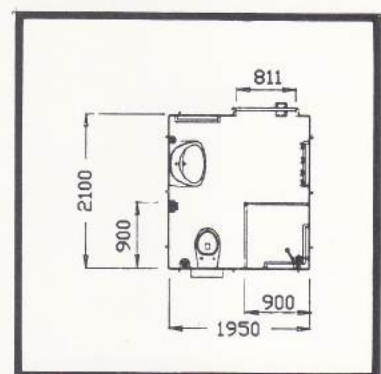
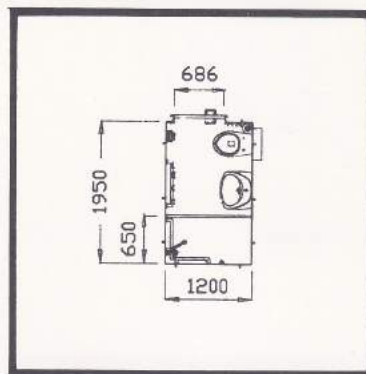
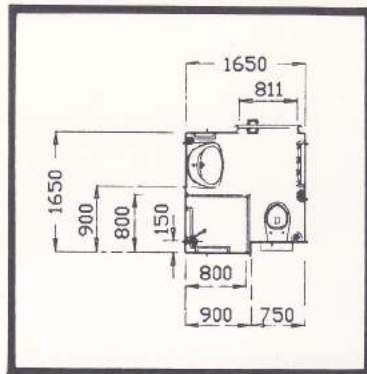
A cellák beépített világítással készülnek, a kapcsolók cellán kívül találhatóak. Az elektromos hálózathoz központi csatlakozóval kapcsolhatók. A tükör melletti konnektorok megfelelnek a vonatkozó szabványoknak.

Vízellátás, szennyvízelvezetés:

A vízellátás (hideg-meleg víz) hőszigetelt PE. csővel, a szennyvízelvezetés PVC csővel történik.

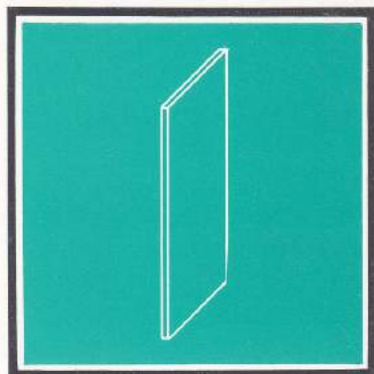
**A fenti termékek megtekinthetők az Agroplast Kft gyáli telephelyén.
A felhasználással kapcsolatos szaktanácsadás, megrendelés ugyanott.**

SANIBAD FÜRDŐSZOBA CELLA ALAPTÍPUSOK (Alkalmazási példák)

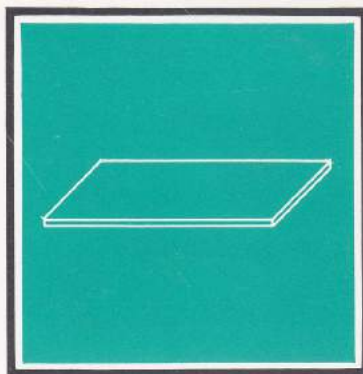


JELLEMZŐ ELEMTÍPUSOK

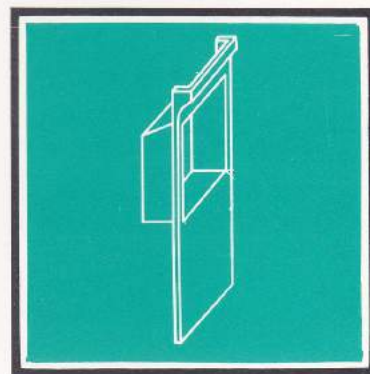
Falelem típusok



Falelem

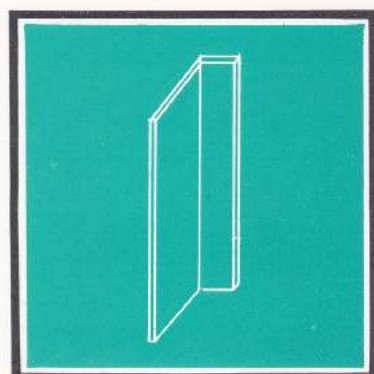


Falelem

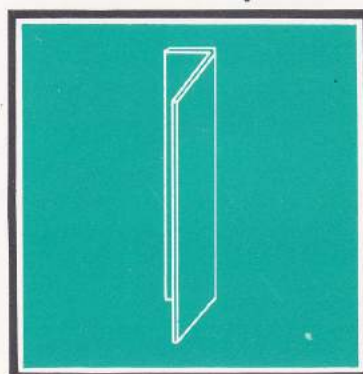


Polcos falelem

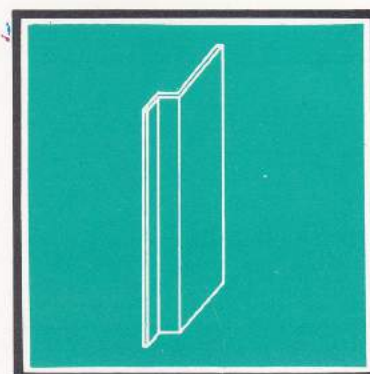
Sarokelem típusok



Belső sarokelem

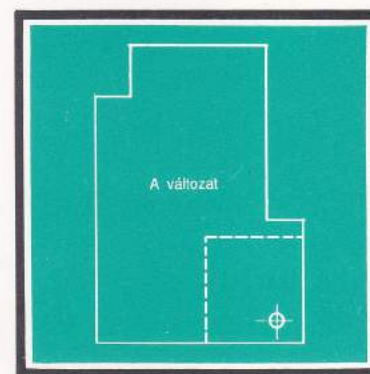
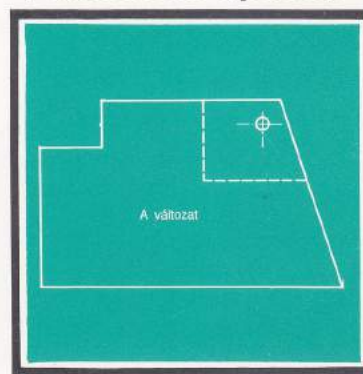
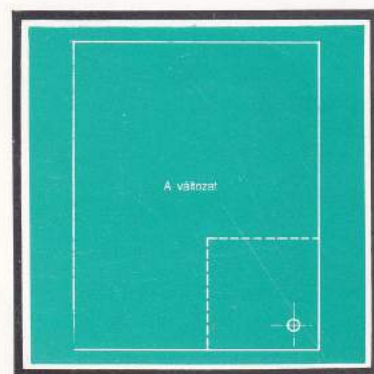


Külső sarokelem



Külső-belső sarokelem

Padlóelem típusok



MŰANYAGIPARI SZOLGÁLTATÓ ÉS KERESKEDELMI KFT.

2360 Gyál, Kőrösi út 190